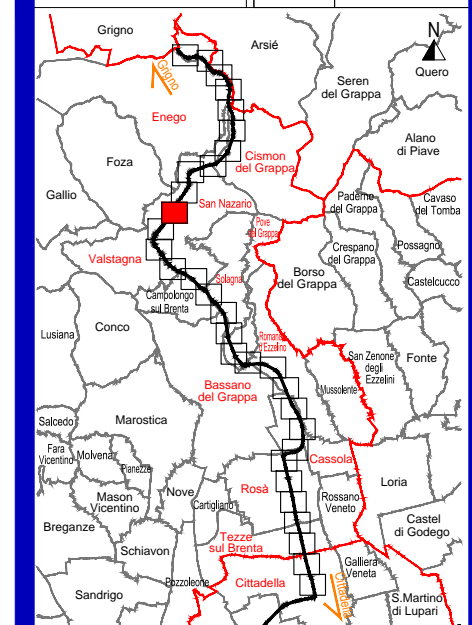


REGIONE: Veneto	REV: 1	DATA: Luglio 2013
TAVOLA: 22		



**LEGENDA**

TIPOLOGIA RICETTORI

- Edifici abitativi
- Edifici non abitativi o di pertinenza ANAS
- Edifici scolastici (sensibili)
- Edifici ospedalieri (sensibili)

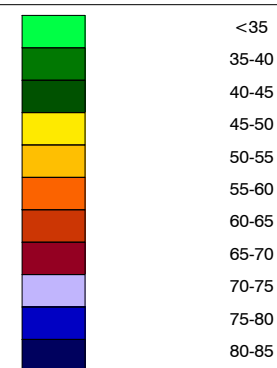
INTERVENTI ESISTENTI

- Barriera esistente

INTERVENTI DI PROGETTO

- Barriera di piano
- Pavimentazione CDF
- Autovelox
- Interventi diretti

CROMATICITA' LIVELLI



Propagazione dei livelli a 4 m dal suolo [dB(A)]

- Confine Comunale
- Confine Provinciale

